



YTG 系列单进单出 UPS 1-10kVA



科华恒盛

股票代码: 002335

科华恒盛股份有限公司（简称“科华恒盛”）前身创立于 1988 年，2010 年深圳 A 股上市（股票代码 002335），是国家认定企业技术中心、国家火炬计划重点项目承担单位、国家高新技术企业、国家技术创新示范企业和全国首批“两化融合管理体系”贯标企业，服务全球 100 多个国家和地区的用户。

科华恒盛立足电力电子核心技术，融合人工智能、物联网前沿技术应用，致力于将“数字化和场景化的智慧电能综合管理系统”融入不同场景，提供稳定动力，支撑各行业转型升级，在高端电源、新能源以及云基础服务三大领域，为政府、金融、工业、通信、交通、互联网等客户提供安全、可靠的智慧电能综合管理解决方案及服务。

科华恒盛本着“自主创新、自有品牌”的发展理念，自主培养 4 名国务院特殊津贴专家，公司先后承担国家级与省部级火炬计划、国家重点新产品计划、863 计划等项目 30 余项，参与了 130 余项国家和行业标准的制定，获得国家专利、软件著作权等知识产权近 1000 项。

权威调研机构赛迪顾问报告显示，科华恒盛已连续多年保持中国 UPS 国产品牌市场占有率第一，2018 年度科华恒盛中国微模块数据中心市场占有率第一。CNESA 报告显示，2018 年度科华恒盛中国新增投运电化学储能项目储能逆变器新增装机量第一。科华恒盛将以品牌力量引领智慧电能行业发展，驱动数字未来。

YTG 系列小功率 UPS 1-10kVA



设计理念

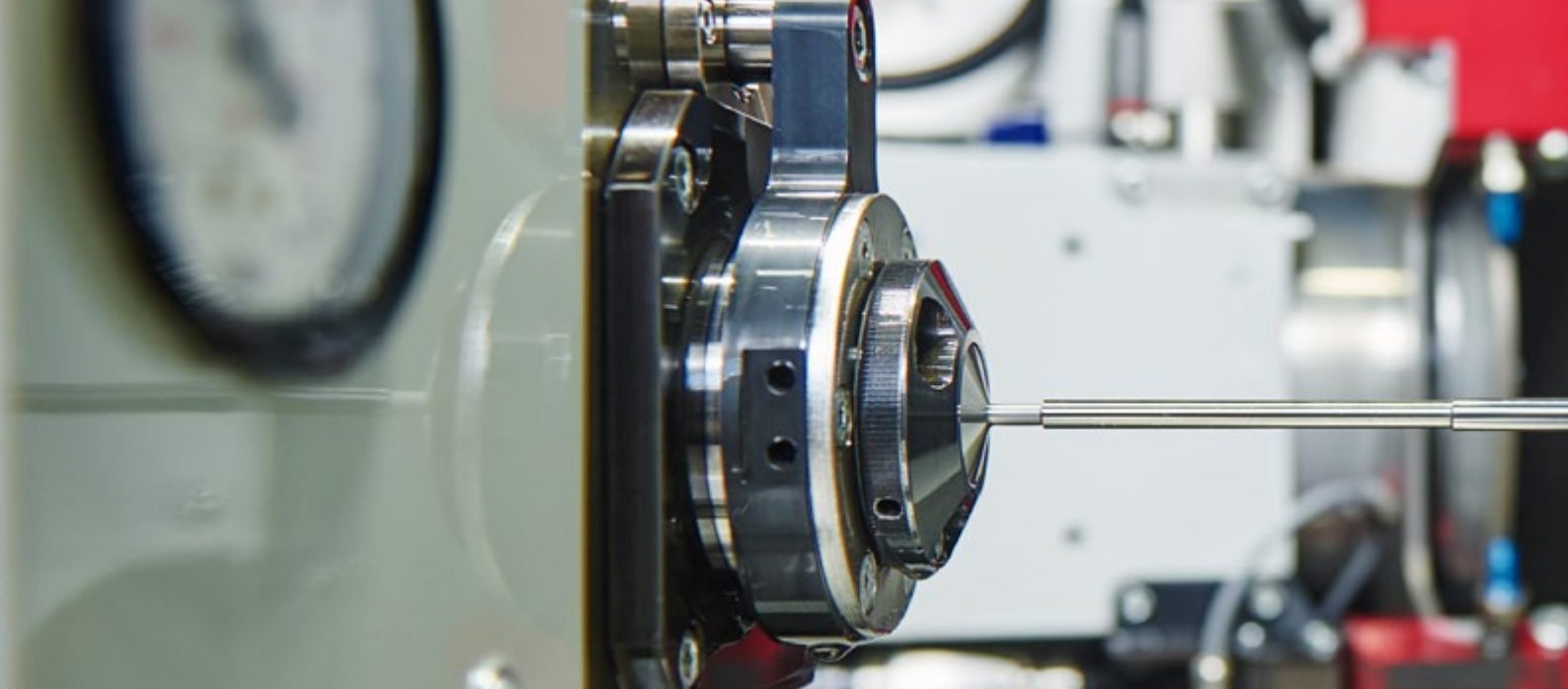
KELONG®YTG 系列小功率 UPS，采用全数字化控制技术、类模块化设计，具有功能全、高可靠、操作简单、维护便捷等优点，配以性能优越的功率器件和逆变模块、智能化多模式电池管理技术，满足恶劣电网环境的电力保护，为负载提供纯净、安全、稳定的电源。

产品简介

- 额定容量: 1-10kVA
- 额定输入电压: 220Vac
- 额定输出电压: 220Vac
- 额定频率: 50/60Hz
- 拓扑结构: 双变换在线式
- 输入输出制式: 单相三线

应用领域

- IT 机房
- 小型智能设备
- 精密仪器
- 医疗设备



集成化可靠设计 Integrated Reliable Design

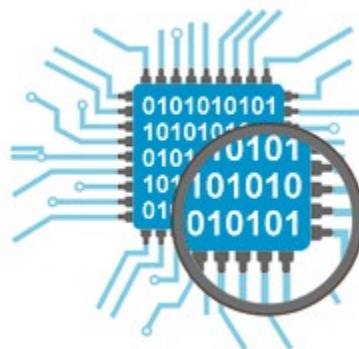
技术成熟 设计领先

- 输出隔离变压器，具有极强的抗冲击、抗短路特性，为用户关键负载提供最大限度的保护
- 强化的组合结构机柜，可适用于各种恶劣工业环境
- 输入具有防雷浪涌设计，可在特殊条件下有效的保护设备



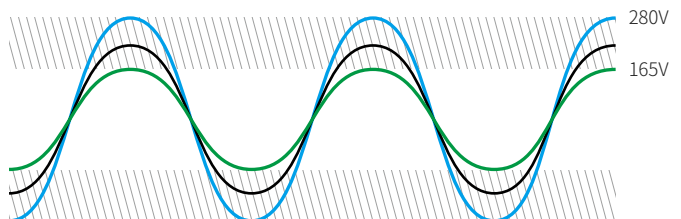
数字控制 先进智能

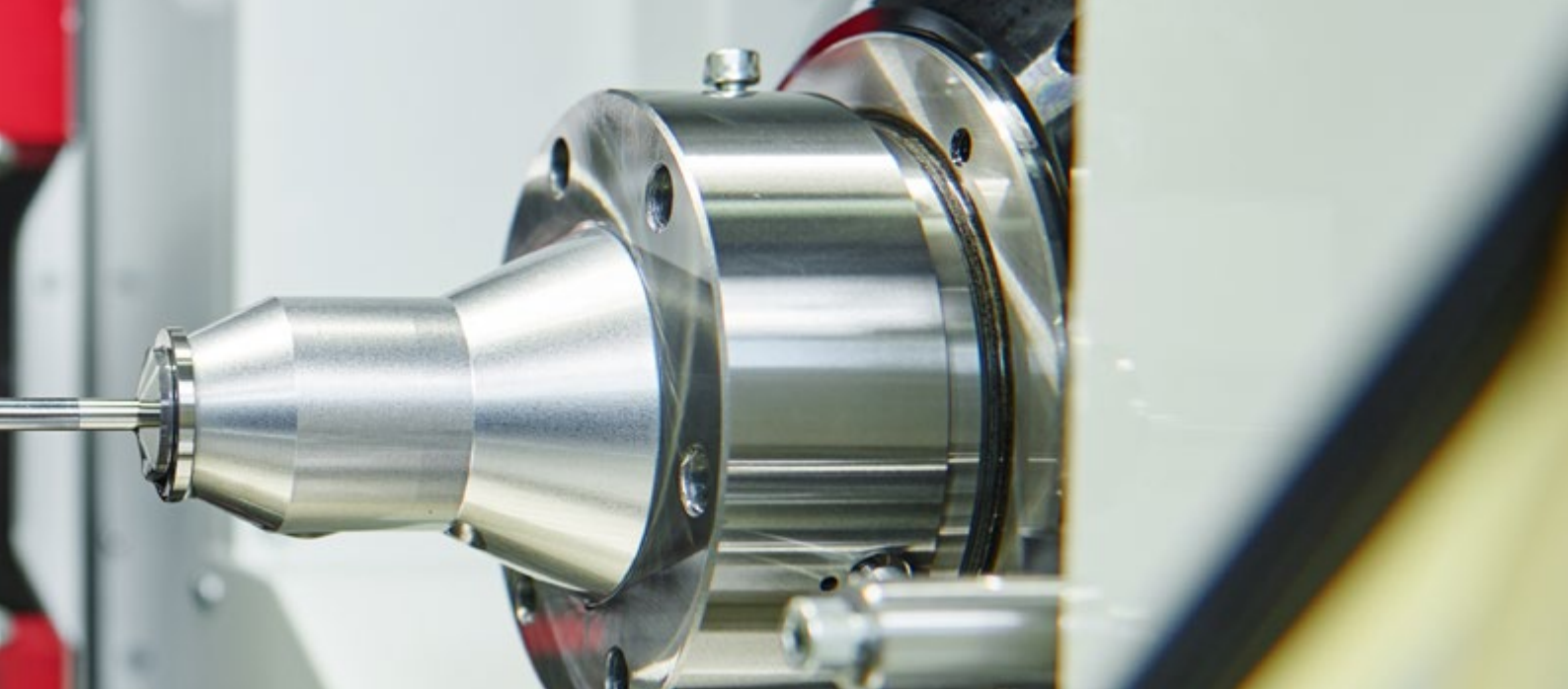
- 先进的 DSP+MCU 控制，数据处理精确迅速，精度高、实时性强
- 具备快速的故障自我诊断和处理能力，自我保护功能完善，可靠性更高
- 提高电路集成度，优化电路设计，提高抗干扰能力，性能更加稳定



超强适应 轻松应对

- 精确的市电同步系统，提高用户系统性能
- 超强的电源输入适应性，电网适应能力强，轻松应对恶劣用电环境
- 宽输入电压输入频率范围，避免频繁市电 / 电池切换，延长蓄电池工作寿命

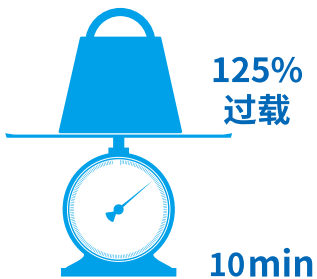




自主化创新升级 Autonomic Innovative Upgrade

卓越性能 优异指标

- 超低输出电压谐波失真，有效保护负载，同时降低耗能费用
- 结构设计优化，体积更小巧，降低用户空间成本
- 超强的过载能力，带载 125% 可稳定持续 10min 不断电，保障设备安全正常运行
- 高效风机制冷，低整机噪音，为客户营造绿色舒适的工作环境



绿色安全 品质保证

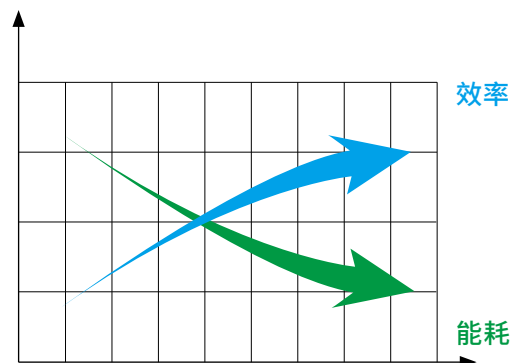
- 所有器件均符合国际环保 RoSH 标准，绿色无害
- 可靠的电磁兼容特性，通过权威机构认证，可以适合高频通信、广电声像系统场合的专业应用



绿色无害

经济模式 显著节能

- 市电质量较高时，可使用 ECO 经济模式为负载供电，大大提高整机效率，节能效益显著，减少运营成本





智能化友好管理 Intelligent Friendly Management

人性管理 维护简便

- 中 / 英文 LCD 液晶显示, 可实时显示 UPS 工作状态, 灵活设置参数信息等, 方便用户对 UPS 的管理
- 具有丰富的参数信息显示, 工作状态一目了然, 方便用户对设备进行管理



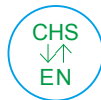
智慧配置



组网监控



历史记录



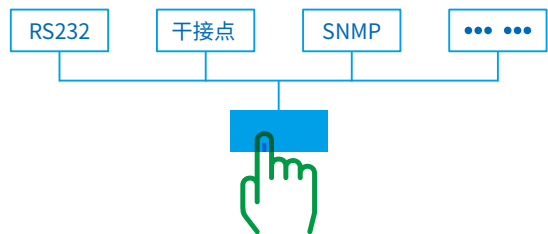
多国语言



友好管理

丰富接口 多种通讯

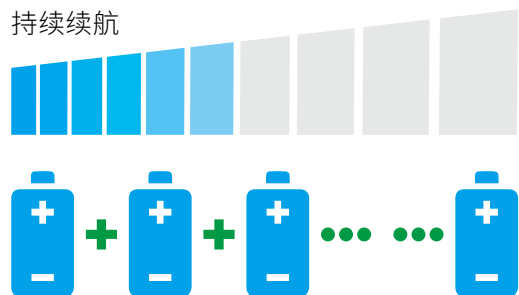
- 通讯功能丰富, 支持 RS232、干接点, SNMP 等通讯接口功能
- 多种通讯方式实现计算机与不间断电源的智能监控, 满足客户远端管理需求
- 完善的通信管理功能, 让您对设备状态了如指掌



超长后备 持续续航

- 标准机型后备时间业界领先, 为用电设备提供更长时间的电力保护。也可根据用户实际后备时间需求进行配置, 保障用户重要负载长时间续航的需求
- 电池过充保护、过放保护等, 保证电池不受损坏, 延长电池使用寿命
- 实时电池剩余容量显示, 便于观测电池工作状态

持续续航





人性化卓越运维 Excellent Humanized Operation

操作便捷 维护高效

- 类模块化设计，机内维护更加方便
- 可直接更换组件，大大降低维护成本及平均维护时间，维修效率高



多级保护 安全运行

- 开机自动检测，隐性故障及时发现，保障设备安全，避免不必要损失
- 完善的保护告警功能，第一时间发出声光报警，实时保护，助您使用无忧



电池管理 自主专利

- 具备直流启动功能，无市电情况下，UPS 可正常开机启动
- 来电自动恢复电池组充电，无需人工干预
- 可支持电池温度补偿，延长电池使用寿命





技术指标

Technical Specifications

指标	型号	YTG1101L	YTG1102L	YTG1103L	YTG1106/ YTG1106L	YTG1110
输入特性	电压范围 (Vac)	165~280				
	频率范围 (Hz)	50±10%				
	相数	单相三线				
	油机跟踪功能	对发电机频率在45~55Hz内跟踪同步				
	电池电压 (VDC)	48		96		192
输出特性	功率 (VA)	1000	2000	3000	6000	10000
	电压 (Vac)	220±1%，隔离变压器输出				
	频率 (Hz)	50±0.5% (电池模式)				
	波形	正弦波，THD<3%				
	过载能力	105%以下负载长期运行， 125%负载持续10min			115%以下负载长期运行， 125%负载持续10min	
	输出方式	接线排				
其它特性	备用时间	可任意配置			10分钟/任意配置	可任意配置
	充电恢复时间	<10小时			<5小时	<10小时
	整机效率	高达91%				
	通信功能	RS485/RS232数据接口，继电器干接点通信，支持电源监控软件及SNMP通讯协议				
	报警功能	电池低压，市电异常，旁路异常，UPS故障，UPS过载				
	面板显示	LCD液晶显示输入电压、输出电压、负载大小、电池电压、电池容量等运行参数； LED指示灯显示整机的工作状态				
	音频噪声 (dB)	≤55				<60
	保护功能	电池欠压保护、母线过压保护、过载保护、短路保护、过温保护				
	工作温度 (°C)	0~40				
	相对湿度	0~95%，无冷凝				
	尺寸(宽×深×高)(mm)	230×610×470			230×610×695/ 230×610×470	
重量 (kg)	31.5	43.5	53	92/44	67	

*规格指标变动恕不另行通知



科华恒盛股份有限公司 股票代码: 002335

地址: 厦门火炬高新区火炬园马垄路457号 邮编: 361006

电话: 0592-5160516 传真: 0592-5162166 www.kehua.com.cn



版本号: 20200522