



YTG 系列单进单出 UPS 1-10kVA



科华数据

股票代码: 002335

科华数据股份有限公司（简称“科华数据”）前身创立于1988年，2010年深圳A股上市（股票代码002335），是国家认定企业技术中心、国家火炬计划重点项目承担单位、国家高新技术企业、国家技术创新示范企业和全国首批“两化融合管理体系”贯标企业，服务全球100多个国家和地区的用户。

科华数据立足电力电子核心技术，融合人工智能、物联网前沿技术应用，致力于将“数字化和场景化的智慧电能综合管理系统”融入不同场景，提供稳定动力，支撑各行业转型升级，在云基础服务、高端电源以及新能源三大领域，为政府、金融、工业、通信、交通、互联网等客户提供安全、可靠的智慧电能综合管理解决方案及服务。

科华数据本着“自主创新、自有品牌”的发展理念，自主培养4名国务院特殊津贴专家，公司先后承担国家级与省部级火炬计划、国家重点新产品计划、863计划等项目30余项，参与了130余项国家和行业标准的制定，获得国家专利、软件著作权等知识产权近1000项。

科华数据拥有500多位原厂工程及运维专家，超过30年配电解决方案及产品运维管理经验，以及数百万套设备及系统的维护实践积累。我们在全中国建立16个技术服务中心，境内设立近50个厂家直属服务网点，境外设立近20个技术服务网点，形成高效的技术支持、售后服务及物流配送体系，分支机构和服务网点覆盖中国、法国、印度、俄罗斯、波兰、澳大利亚、印度尼西亚、越南等国家和地区。

YTG 系列小功率 UPS 1-10kVA



设计理念

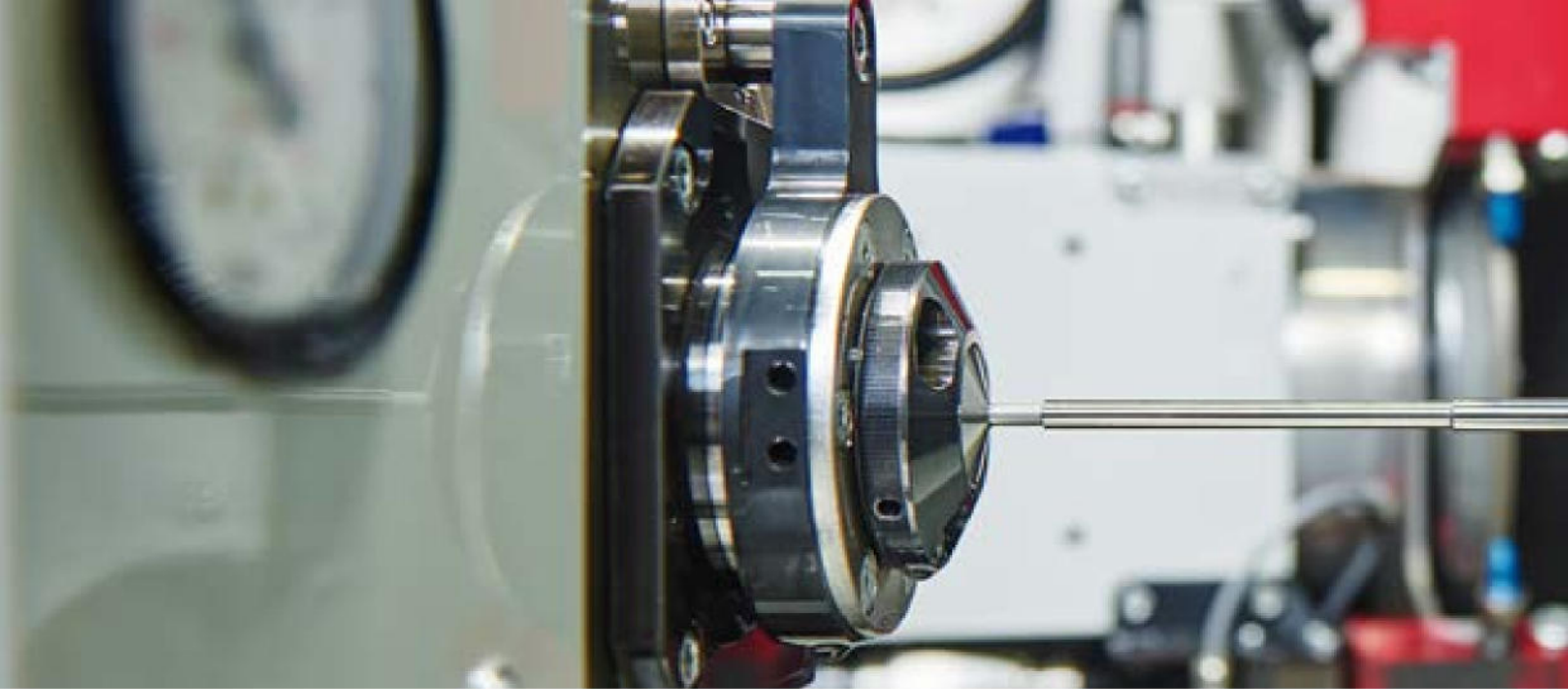
KELONG®YTG 系列小功率 UPS，采用全数字化控制技术、类模块化设计，具有功能全、高可靠、操作简单、维护便捷等优点，配以性能优越的功率器件和逆变模块、智能化多模式电池管理技术，满足恶劣电网环境的电力保护，为负载提供纯净、安全、稳定的电源。

产品简介

- 额定容量: 1-10kVA
- 额定输入电压: 220Vac
- 额定输出电压: 220Vac
- 额定频率: 50/60Hz
- 拓扑结构: 双变换在线式
- 输入输出制式: 单相三线

应用领域

- IT 机房
- 小型智能设备
- 精密仪器
- 医疗设备



集成化可靠设计 Integrated Reliable Design

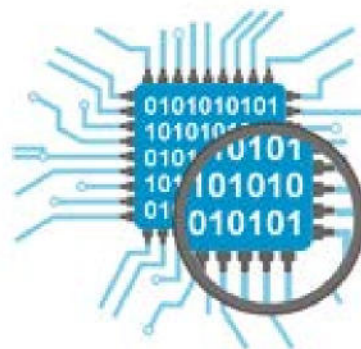
技术成熟 设计领先

- 输出隔离变压器，具有极强的抗冲击、抗短路特性，为用户关键负载提供最大限度的保护
- 强化的组合结构机柜，可适用于各种恶劣工业环境
- 输入具有防雷浪涌设计，可在特殊条件下有效的保护设备



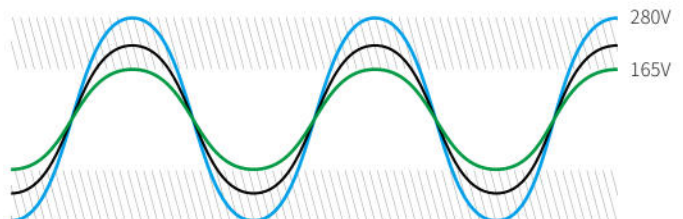
数字控制 先进智能

- 先进的 DSP+MCU 控制，数据处理精确迅速，精度高、实时性强
- 具备快速的故障自我诊断和处理能力，自我保护功能完善，可靠性更高
- 提高电路集成度，优化电路设计，提高抗干扰能力，性能更加稳定



超强适应 轻松应对

- 精确的市电同步系统，提高用户系统性能
- 超强的电源输入适应性，电网适应能力强，轻松应对恶劣用电环境
- 宽输入电压输入频率范围，避免频繁市电 / 电池切换，延长蓄电池工作寿命

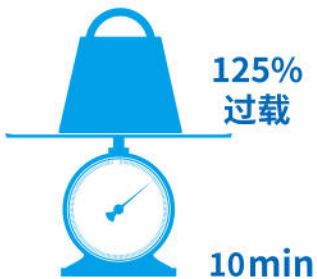




自主化创新升级 Autonomic Innovative Upgrade

卓越性能 优异指标

- 超低输出电压谐波失真, 有效保护负载, 同时降低耗能费用
- 结构设计优化, 体积更小巧, 降低用户空间成本
- 超强的过载能力, 带载 125% 可稳定持续 10min 不断电, 保障设备安全正常运行
- 高效风机制冷, 低整机噪音, 为客户营造绿色舒适的工作环境



绿色安全 品质保证

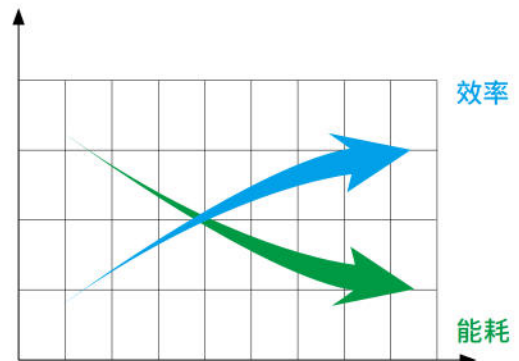
- 所有器件均符合国际环保 RoSH 标准, 绿色无害
- 可靠的电磁兼容特性, 通过权威机构认证, 可以适合高频通信、广电声像系统场合的专业应用



绿色无害

经济模式 显著节能

- 市电质量较高时, 可使用 ECO 经济模式为负载供电, 大大提高整机效率, 节能效益显著, 减少运营成本





智能化友好管理 Intelligent Friendly Management

人性管理 维护简便

- 中 / 英文 LCD 液晶显示, 可实时显示 UPS 工作状态, 灵活设置参数信息等, 方便用户对 UPS 的管理
- 具有丰富的参数信息显示, 工作状态一目了然, 方便用户对设备进行管理



智慧配置



组网监控



历史记录



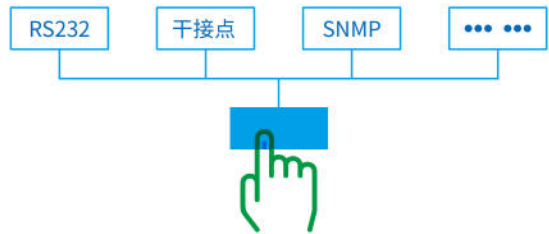
多国语言



友好管理

丰富接口 多种通讯

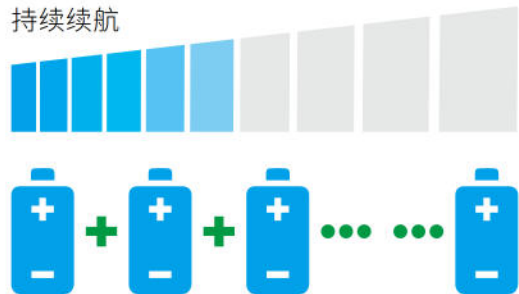
- 通讯功能丰富, 支持 RS232、干接点、SNMP 等通讯接口功能
- 多种通讯方式实现计算机与不间断电源的智能监控, 满足客户远端管理需求
- 完善的通信管理功能, 让您对设备状态了如指掌



超长后备 持续续航

- 标准机型后备时间业界领先, 为用电设备提供更长时间的电力保护。也可根据用户实际后备时间需求进行配置, 保障用户重要负载长时间续航的需求
- 电池过充保护、过放保护等, 保证电池不受损坏, 延长电池使用寿命
- 实时电池剩余容量显示, 便于观测电池工作状态

持续续航

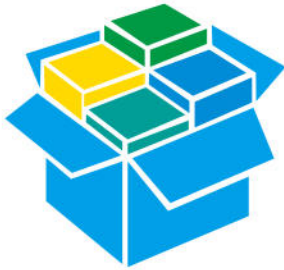




人性化卓越运维 Excellent Humanized Operation

操作便捷 维护高效

- 类模块化设计，机内维护更加方便
- 可直接更换组件，大大降低维护成本及平均维护时间，维修效率高



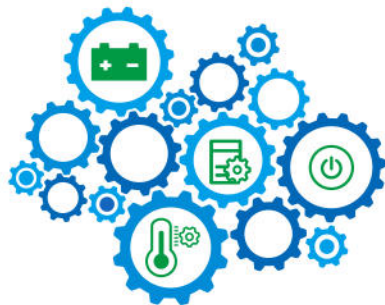
多级保护 安全运行

- 开机自动检测，隐性故障及时发现，保障设备安全，避免不必要损失
- 完善的保护告警功能，第一时间发出声光报警，实时保护，助您使用无忧



电池管理 自主专利

- 具备直流启动功能，无市电情况下，UPS 可正常开机启动
- 来电自动恢复电池组充电，无需人工干预
- 可支持电池温度补偿，延长电池使用寿命





技术指标 Technical Specifications

指标	型号	YTG1101L	YTG1102L	YTG1103L	YTG1105/ YTG1105L	YTG1106/ YTG1106L	YTG1110
输入特性	电压范围 (Vac)	165~280					
	频率范围 (Hz)	50±10%					
	相数	单相三线					
	油机跟踪功能	对发电机频率在45~55Hz内跟踪同步					
	电池电压 (VDC)	48		96		192	
输出特性	功率 (VA)	1000	2000	3000	5000	6000	10000
	电压 (Vac)	220±1%，隔离变压器输出					
	频率 (Hz)	50±0.5% (电池模式)					
	波形	正弦波，THD<3%					
	过载能力	105%以下负载长期运行， 125%负载持续10min			115%以下负载长期运行， 125%负载持续10min		
	输出方式	接线排					
其它特性	备用时间	可任意配置			10分钟/任意配置		可任意配置
	充电恢复时间	<10小时			<5小时		<10小时
	整机效率	高达91%					
	通信功能	RS485/RS232数据接口，继电器干接点通信，支持电源监控软件及SNMP通讯协议					
	报警功能	电池低压，市电异常，旁路异常，UPS故障，UPS过载					
	面板显示	LCD液晶显示输入电压、输出电压、负载大小、电池电压、电池容量等运行参数； LED指示灯显示整机的工作状态					
	音频噪声 (dB)	≤55					<60
	保护功能	电池欠压保护、母线过压保护、过载保护、短路保护、过温保护					
	工作温度 (°C)	0~40					
	相对湿度	0~95%，无冷凝					
	尺寸(宽×深×高)(mm)	230×610×470			230×610×695/ 230×610×470		300×610 ×530
	重量 (kg)	31.5	43.5	53	92/44		67

*规格指标变动恕不另行通知



科华数据股份有限公司 股票代码: 002335

地址: 厦门火炬高新区火炬园马垄路457号 邮编: 361006

电话: 0592-5160516 传真: 0592-5162166 www.kehua.com.cn



版本号: 20210721